

ScanPlan[™]

Soluzione portatile di mappatura 2D per l'acquisizione in tempo reale delle planimetrie

I professionisti AEC e gli esperti di sicurezza pubblica si trovano spesso di fronte ad un aumento dei compiti e ad una diminuzione del personale. Siete consapevoli dell'importanza di un'acquisizione veloce e accurata delle planimetrie, ma vi manca la tecnologia giusta? Con il CAM2 ScanPlan offriamo questa e molte altre funzionalità per snellire il tuo flusso di lavoro quotidiano. CAM2 ScanPlan è un innovativo dispositivo portatile che vi consente di misurare e documentare planimetrie 2D di edifici in pochissimo tempo. Basta semplicemente camminare all'interno dell'edificio a passo normale e puntare ScanPlan verso le pareti. Durante il cammino la planimetria verrà riprodotta in tempo reale sul vostro smartphone (Android o iPhone). ScanPlan acquisisce quasi 29.000 punti/secondo, con una visuale di 230°, consentendo di mappare in pochi minuti anche gli edifici più complessi. Trasforma le tue mappe 2D in planimetrie complete esportando le scansioni ScanPlan in DXF o usa il software per diagrammi CAM2 Zone 2D. La creazione di planimetrie 2D non è mai stata così facile!



Caratteristiche

Acquisire planimetrie 2D mentre camminate

Percorrete l'edificio a passo normale e registrate un'accurata planimetria 2D.

Eseguire la mappatura di planimetrie su più piani

Acquisite planimetrie su più livelli e organizzatele in un unico progetto.

Visualizzare la planimetria in tempo reale

Osservare la planimetria durante la scansione così sarete certi di aver documentato l'intero edificio prima di andare via.

Documentare i dettagli critici con fotografie

Aggiungete fotografie e annotazioni direttamente alla planimetria per documentare tutti i dettagli della scena.

Trovate i luoghi migliori dove posizionare il Laser Scanner

La funzionalità Scan Assist calcola automaticamente sulla base delle mappe 2D salvate i migliori punti in cui posizionare il Laser Scanner

Eseguite un pre-posizionamento delle scansioni 3D sul posto

Combinare lo ScanPlan con le vostre scansioni laser ed assicuratevi che una scansione finale funzioni. ScanPlan permette il pre-posizionamento di singole scansioni¹.

¹ Supportati: Laser Scanner CAM2 Focus[®] e Focus[™] con versione firmware 6.4 o superiore

Condividete le informazioni acquisite con tutti gli stakeholder

Fornite agli stakeholder del progetto l'accesso alle informazioni acquisite tramite i servizi SCENE 2go e SCENE WebShare Cloud.

Esplorate le scene acquisite in realtà virtuale

Esportate facilmente i progetti e le immagini panoramiche direttamente nel software present4D VR Suite per una migliore user experience.

Vantaggi

Facile da usare

Usate l'interfaccia intuitiva di un'app per smartphone per controllare ScanPlan, visualizzare e salvare i vostri progetti.

Tempo di scansione duraturo

Scansionate per due ore con una batteria.

Soluzione completa

Usate il software CAM2 Zone 2D per trasformare qualsiasi planimetria in un grafico completo, aggiungendo porte, scale, materiali pericolosi, note, dimensioni e molto altro.

Documentate ancora più edifici in meno tempo

Sarà sufficiente camminare e puntare ScanPlan verso le pareti per acquisire accuratamente quasi 29.000 punti/s con una visuale di 230°.

Compatibile con la maggior parte degli smartphone

L'app gratuita è supportata dai principali smartphone Android e iOS. Inoltre è disponibile separatamente uno smartphone compatibile.

Portatile e leggero

Con soli 1,5 kg (3,3 lb), ScanPlan si tiene facilmente con una sola mano.

Caratteristiche di sistema

Intervallo	
Riflettività del 90% (bianco)	0-20 m ¹
Riflettività del 10% (grigio scuro)	0-8 m ¹
Sensori integrati	
Laser scanner 2D	sì
Unità di misurazione inerziale	sì
Informazioni sui sensori	
Classe del laser	1
Lunghezza d'onda	905 nm
Velocità di acquisizione/ velocità linea scanner	40 Hz
Illuminamento max. luce	15.000 lx
Misurazione accurata della distanza ²	
Misurazione Distanza ≤ 3m ^{1,3}	± 3cm
Misurazione Distanza > 3m ^{1,3}	< 1.5 %
Velocità di acquisizione dei dati	
Al secondo	28.800 punti/secondo
Unità deflettore	
Visuale (orizzontale)	230°
Dimensioni step (orizzontale)	0,25°

¹ White Kent Sheet | ² Elaborazione dopo acquisizione, Chiusura loop | ³ 1-sigma

L'accuratezza (globale) dipende dall'efficacia dell'algoritmo di registrazione SLAM, che può essere influenzato dalla geometria delle superfici rilevate. Lunghi percorsi in assenza di chiusure e di passaggi o condizioni particolari come stretti tunnel o scale, possono peggiorare l'accuratezza (globale)

Specifiche

Specifiche generali	
Peso, batteria inclusa	1,5 kg (smartphone escl.)
Dimensioni/misure da aperto lungh. x altezza x largh.	255 mm x 375 mm x 130 mm
Dimensioni/misure da chiuso	255 mm x 215 mm x 130 mm
Tensione di alimentazione – esterna	19 V
Tensione di alimentazione – interna (batteria)	14,4 V
Consumo di energia	35 W (65 W in ricarica)
Durata della batteria	2 ore
Temperatura di esercizio (ambiente)	da -10 °C a +40 °C
Temperatura di stoccaggio (ambiente)	Consigliata: -20 °C a +25 °C Massima*: -20 °C a +60 °C
Montaggio	*Lo stoccaggio prolungato a temperature superiori ai +40 °C può diminuire la durata della batteria e le sue prestazioni. Maniglia o attacco filettato da 3/8"
Umidità	Senza condensa
Manutenzione/calibrazione	Non necessarie
Interfaccia	1 x USB, WLAN
Connessione interfaccia	
Da USB a USB	Sì
Puntatore Laser 2	
Classe laser:	1
Lunghezza d'onda:	650nm

Acquisizione e visualizzazione dati

Specifiche smartphone	
High Dynamic Range (HDR)	sì
Smartphone consigliato/ supportato	Samsung Galaxy S7 o superiore, iPhone 7 o superiore,
Dimensioni della culla (Altezza x Larghezza x Spessore)	160 mm x 82 mm x 8 mm
App CAM2 ScanPlan	
Google Play Store Android	https://play.google.com
App Store Apple	https://www.apple.com/lae/ios/app-store/

Gestione ed elaborazione dati

Gestione dei dati	
Funzionamento del dispositivo	Via USB sull'interfaccia dello smartphone
Memorizzazione dei dati	SSD interna
Capacità di memoria dati	100 GB
Esportazione	
Dati ScanPlan	Unità flash/supporto esterno
Esportazione file	PDF, DXF, PNG, ESRI Shape file Piani 2D in nuvola di punti: CPE, PLY, XYZ, JPEG, TIFF, DWG con CAM2 Zone 2D
Software di elaborazione	
Software per diagrammi	CAM2 Zone
Condivisione di progetti	CAM2 Zone Viewer (gratuito) SCENE 2go, SCENE WebShare Cloud, present4D (fee richiesta)

Applicazioni

Professionisti AEC:

- Documentazione 2D as-built per valutazione e design del progetto
- Documentazione del sito di costruzione
- Pianificazione delle scansioni: stima della grandezza del progetto, del numero e della posizione ideale delle scansioni laser
- Documentazione 2D per la gestione edifici e proprietà

Esperti della sicurezza pubblica:

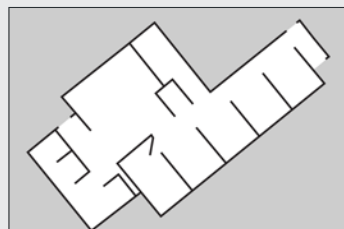
- Pianificazione pre-incendio
- Indagini delle scene del crimine (demonstrative evidence)
- Schemi per mandati di perquisizione post-ricerca
- Pianificazione di sicurezza pre-incidente
- Valutazione delle minacce alla sicurezza
- Progettazione preventiva esecutiva
- Stima precisa del premio assicurativo immobiliare

Android è un marchio registrato di Google LLC Inc., Registrato negli Stati Uniti D'America e in altri stati.

Samsung e Galaxy S sono marchi registrati di Samsung negli Stati Uniti D'America e in altri stati.

Apple, App Store, e iPhone sono marchi registrati di Apple Inc., Registrati negli Stati Uniti D'America e in altri stati.

Il Processo di ScanPlan



1. Aquisizione planimetria in tempo reale con CAM2 ScanPlan.



2. Processo planimetria in 2D grafici facili da usare CAM2 Zone software (2D o 3D).



3. Consegna planimetrie in formati compatibili, accesso e visualizzazione istantanea

Freecall 00 800 3276 7253 | info.emea@faro.com | www.faro.com

FARO Europe GmbH & Co. KG | Lingwiesenstrasse 11/2 | 70825 Korntal-Münchingen