



**TOPOGRAFIA:
Quarry
"Tauernalm",
Salzburg, Austria**

Dati fondamentali del progetto:	
Strumento RIEGL:	LMS - Z420i associato ad una CANON EOS 1Ds (obiettivo 20mm)
Oggetto di interesse:	Quarry "Tauernalm", Salzburg Austria
Ordine del cliente:	Calcolo del DTM, sezioni, profili
Direzione progetto:	ARGE Laserworks

Particolarità dell'esecuzione:	
numero di posizioni di scansione:	6 posizioni
Tempo necessario per l'acquisizione:	4 ore
Tempo necessario per la post elaborazione:	1 giorno
Flusso di acquisizione:	scansione panoramica (VxH 80°x360°) scansione punti di legame scansione dettagli acquisizione automatica immagine digitale
Piattaforma di acquisizione:	treppiede topografico standard

Screenshots dei dati di pre elaborazione:

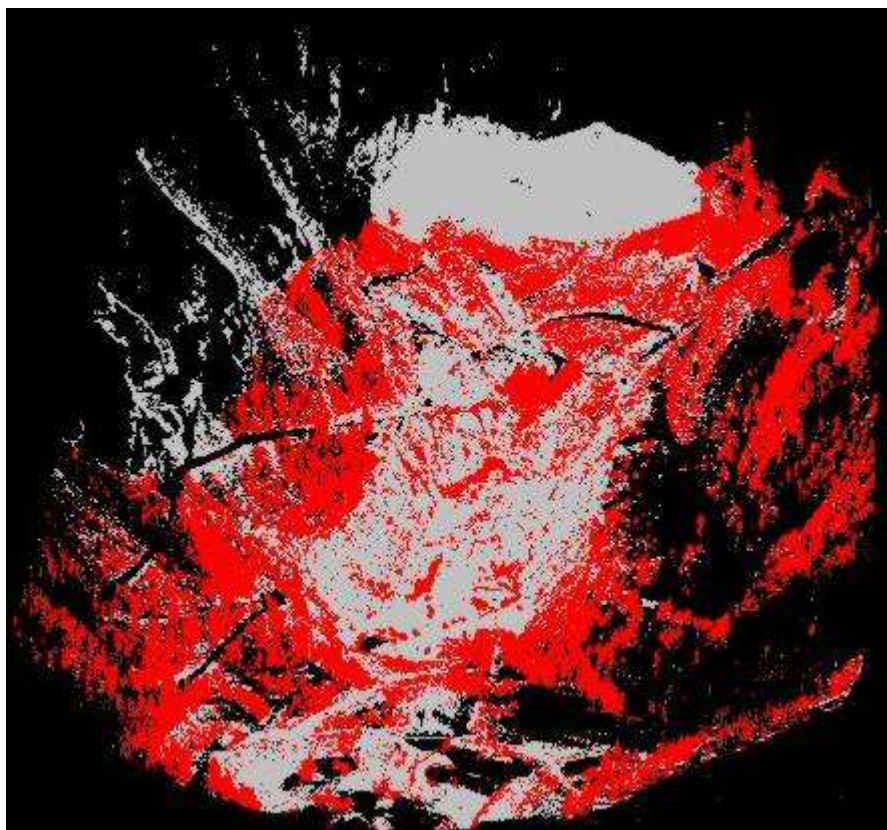
**Immagine panoramica ricavata unendo diverse immagini singole
software di elaborazione: RiSCAN PRO**



**vista 3D di una nuvola di punti colorata prodotta unendo diverse posizioni di
scansione - software di elaborazione: RiSCAN PRO**



vista 3D di una nuvola di punti classificata che separa la vegetazione (rosso) e i punti sul terreno (grigio) - software di elaborazione: RiSCAN PRO

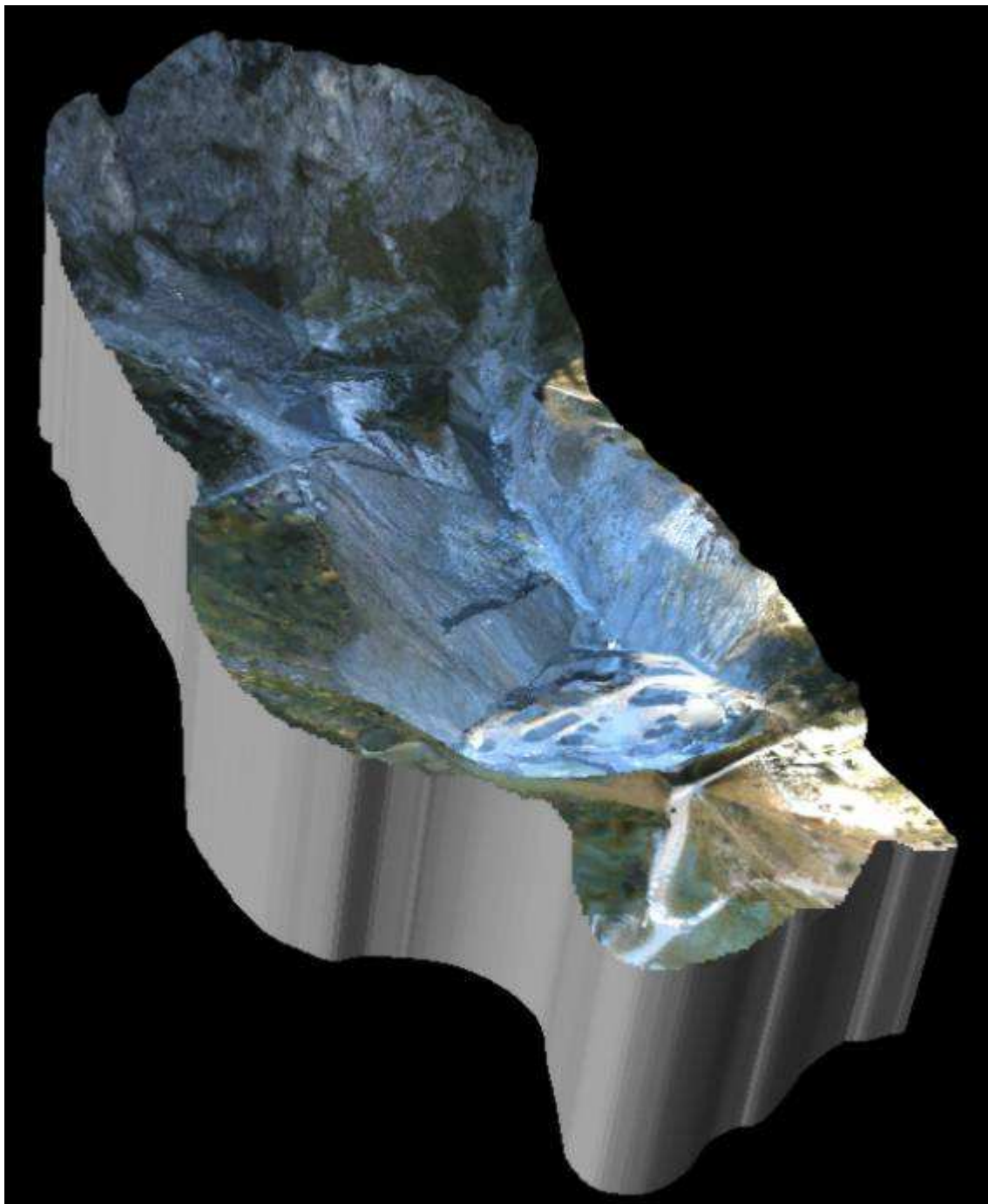


Screenshots dei risultati di post elaborazione:

definizione dei risultati:

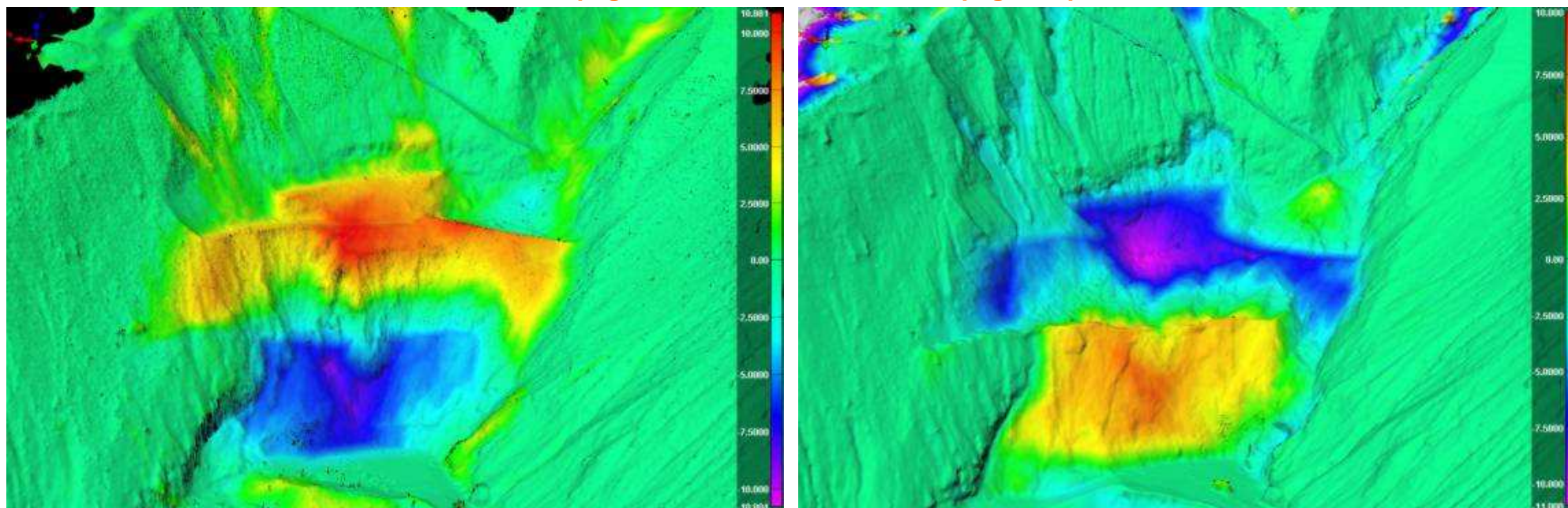
**DTM per il calcolo dei volume di sterro e riporto, sezioni e profili
software di elaborazione: PolyWorks**

Un modello perfetto costituito da una superficie triangolata con informazioni in vero colore, basato su immagini digitali, per scopi di realtà virtuale



**confronto fra modelli di superficie (*volume sterro e riporto*)
software di elaborazione: PolyWorks, IMInspect**

Prima campagna, Sett. 2003 Seconda campagna, Aprile 2004



calcolo sezioni orizzontali
software di elaborazione: PolyWorks, IMInspect

