



27 GENNAIO 2012

Laser Scanner !!

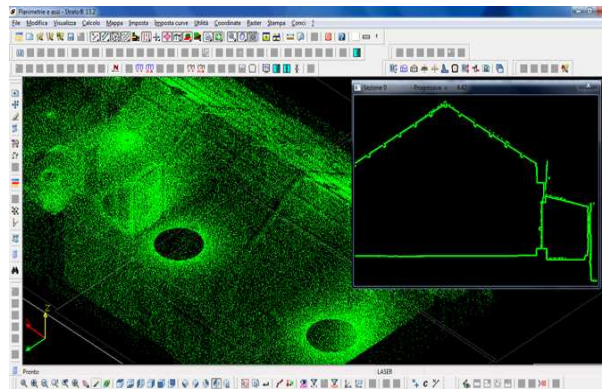
**Il Software è ancora
un problema ???**

Le tecniche di rilievo tramite Laser Scanner sono ormai diventate un supporto tecnologico fruibile anche dai professionisti per la risoluzione di varie tipologie di applicazioni .

Dal rilievo delle Architetture a quello del territorio o delle infrastrutture, fino ad essere un supporto fondamentale per le problematiche di dissesto Idro Geologico che sempre più interessano il nostro paese.

Tali soluzioni tecnologiche hanno oggi costi e tempi di esecuzione che le rendono competitive con le tecniche Topografiche Fotogrammetriche più classiche, offrendo peraltro innegabili vantaggi in termini di quantità di informazioni e risoluzione del dato.

Inoltre, la fruibilità dei dati Laser Scanner da parte dei professionisti è oggi agevolata anche dalla evoluzione dei Sw per l'Ingegneria tradizionali , che rendono più agevole la gestione del dato Laser Scanner , all'interno di ambienti Sw già conosciuti dagli stessi professionisti .



PROGRAMMA

Ore 09:00

Registrazione dei partecipanti

Ore 09:30

Microgeo S.r.l.

Brevi cenni teorici sul laser scanner ed applicazioni pratiche . Applicazioni dei laser scanner in movimento

Ore 11:00

Microgeo S.r.l.

Dimostrazione della strumentazione .

Ore 13:00 Pausa Pranzo

Ore 14:30

Ing. Sergio Carazzai (Carazzai S.r.l.)

- Importazione nuvola di punti da laser scanner
- Suddivisione in mappe e visualizzazioni piane e tridimensionali
- Applicazioni specifiche per:
 - o Topografia e progettazione
 - o Controllo di gallerie
 - o Rilievo di edifici

Ore 17:00

Chiusura lavori



SEDE DELL' EVENTO

Microgeo Srl Via Petrarca 42 Campi
Bisenzio Firenze per raggiungerci vedi

<http://www.microgeo.it/dove-siamo.php>

PER CONTATTCI

Microgeo S.r.l.

Via Petrarca 42
50013 Campi Bisenzio (FI)
Tel. 055/8954766 Fax 055/8952438
e-mail: info@microgeo.it
www.microgeo.it

Carazzai S.r.l.

Via Casabellata 30
32035 S.Giustina (BL)
Tel. 0437/858707 Fax 0437/858714
e-mail: info@carazzai.com
www.carazzai.com

MODALITÀ DI ISCRIZIONE

La partecipazione al corso è gratuita ma subordinata a regolare iscrizione entro il 13/01/12. Potranno prendere parte al corso i primi 30 iscritti.

Per l'iscrizione, compilare ed inviare tramite mail la scheda riportata di seguito all'indirizzo tania@microgeo.it
daniela.carazzai@carazzai.com

COGNOME E NOME

RAGIONE SOCIALE

INDIRIZZO

CAP

CITTÀ

PROV.

E-MAIL

TEL.

FAX

Acconsento al trattamento dei miei dati personali, nel rispetto dei principi di protezione della privacy stabiliti dal DLgs 196/03 e dalle altre norme vigenti in materia

FIRMA

Vertical line 1

Vertical line 2

Vertical line 3

Vertical line 4