



ARCHITETTURA: Teatro "Linz", Austria

Dati fondamentali del progetto:

Strumento RIEGL:	LMS - Z420i in combination with CANON EOS 1Ds (20mm lens)
Oggetto di interesse:	Teatro "Linz" Alta Austria
Ordine del cliente:	Creazione di Vere Ortofoto pronte per l'uso in AutoCAD, disegni 2D delle facciate profili
Direzione progetto:	ARGE Laserworks

Particolarità dell'esecuzione:

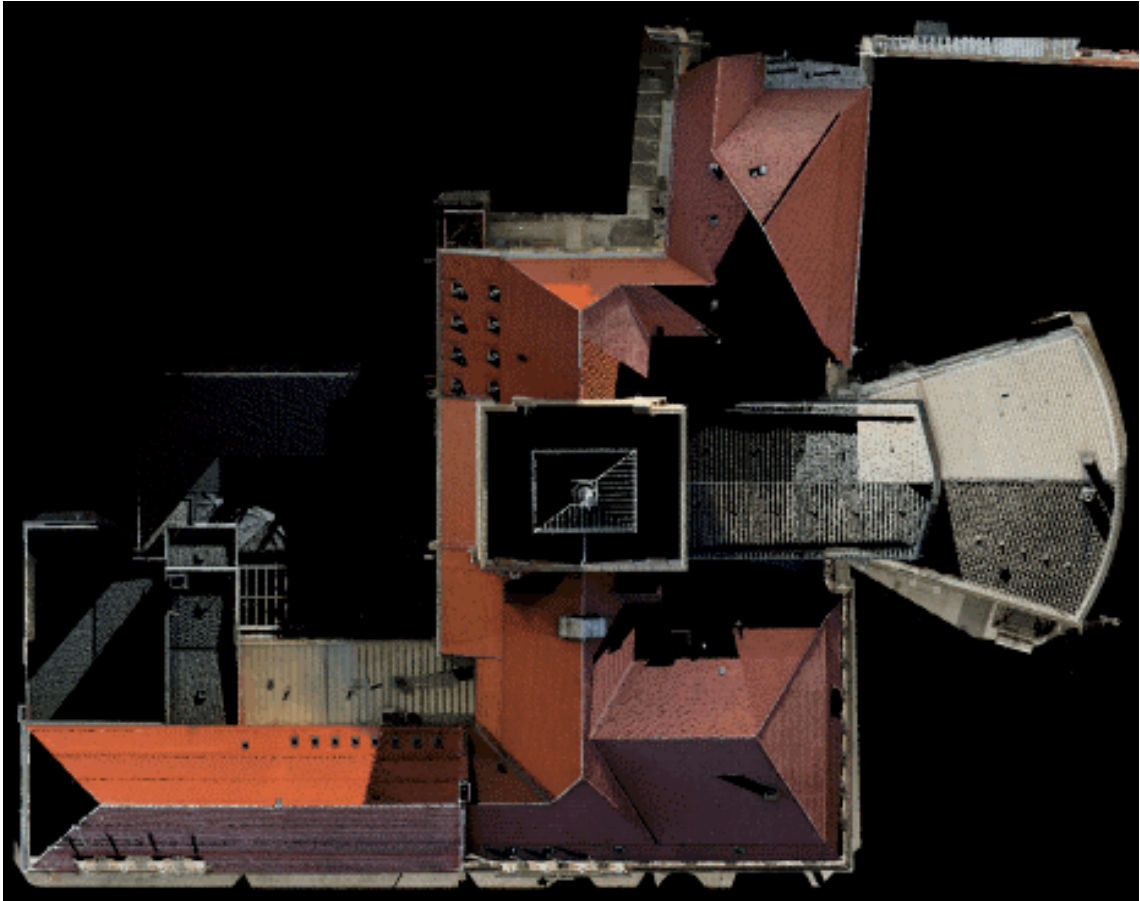
numero di posizioni di scansione:	25 posizioni
Tempo necessario per l'acquisizione:	20 ore
Tempo occorrente per la post elaborazione:	2 giorni
Flusso di acquisizione:	scansione panoramica (VxH 80°x360°) scansione punti di legame scansione dettaglio acquisizione automatica immagini digitali
Piattaforma di acquisizione:	treppiedi standard

Screenshots dei dati di pre elaborazione:

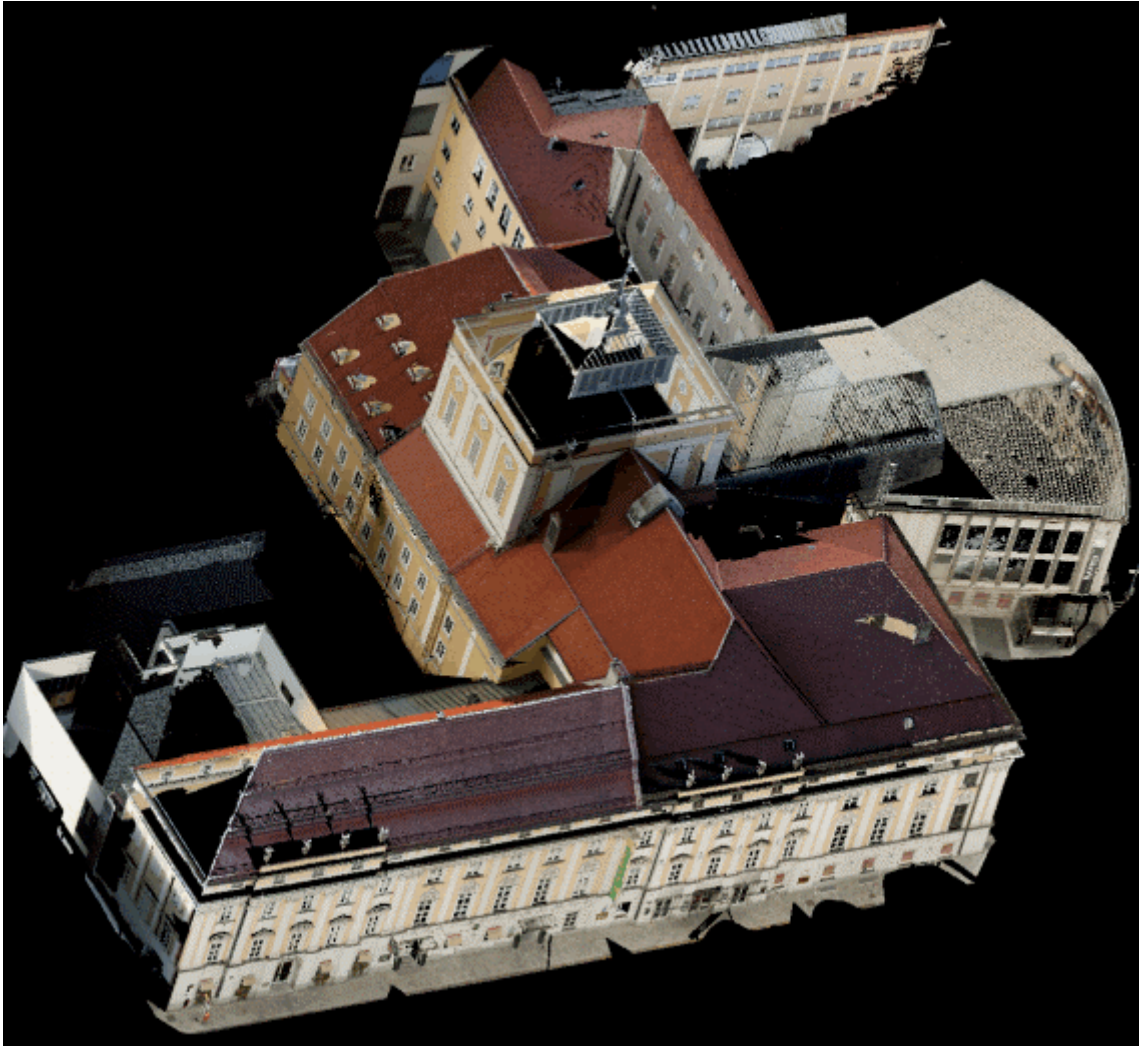
immagine panoramica derivate da varie immagini digitali derived from several software di elaborazione: RiSCAN PRO



vista a “volo d’uccello” della nuvola di punti 3D colorata unendo varie posizioni di scansione software di elaborazione: RiSCAN PRO



**vista prospettica 3D della nuvola di punti
software di elaborazione: RiSCAN PRO**



**produzione della vera ortofoto: geometria dai dati di scansione,
informazione di colore ottenuta dalle immagini digitali calibrate e orientate
software di elaborazione: RiSCAN PRO, plugin Orthophoto**

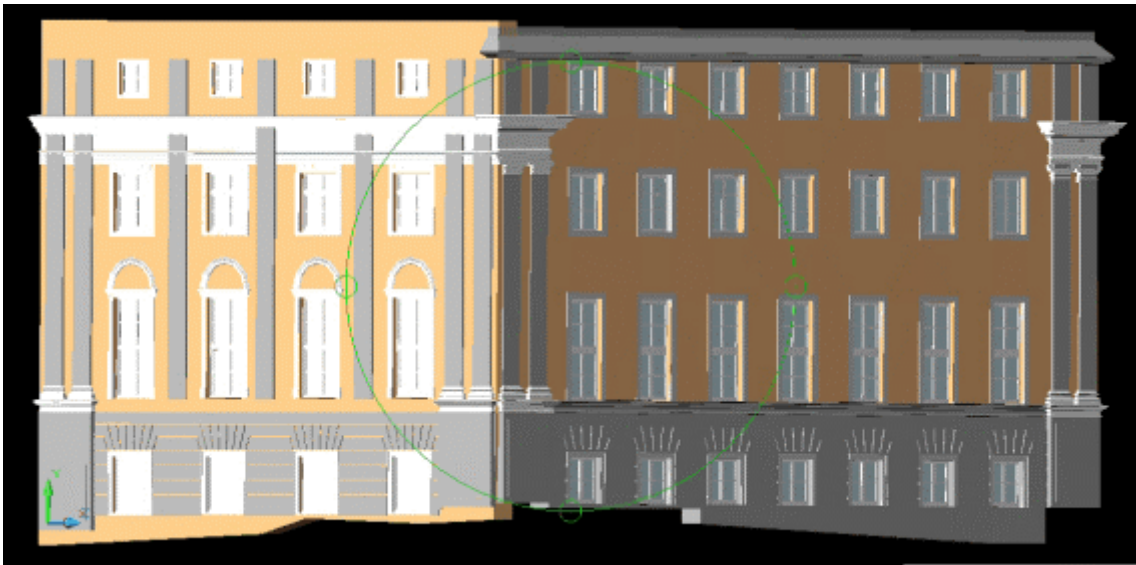


Screenshots dei risultati di Post elaborazione:

definizione dei risultati:
ricostruzione 3D di facciate in AutoCAD, disegni 2D

flusso di lavoro:
digitalizzazione basata su vere ortofoto
creata con RiSCAN PRO, plugin Orthophoto
software di elaborazione: plugin ScanDig3D per AutoCAD

modellazione solida delle facciate



disegno 2D delle facciate



vera ortofoto della facciata principale completa

